

LE COCOTIER

Le Chalet et Spa de l'étang

Livret d'accueil



3 chemin de l'étang 63300 Escoutoux

Téléphone de Monsieur : 06 65 25 05 71

Téléphone de Madame : 06 79 81 75 56

Nous sommes Sébastien et Véronique nous sommes heureux de vous accueillir dans notre chalet et spa au bord de l'étang.

Voici quelques informations pratiques afin de rendre votre séjour le plus agréable possible.

Pour toute assistance particulière, n'hésitez pas à nous solliciter directement.

Nous vous souhaitons un bon séjour !

Accueil de bienvenue :

Dosettes café et thé à votre disposition

Connexion internet : Le code wi-fi est **Chalet163300**.

Règlement intérieur à respecter sur tous votre séjour (voir affichage) merci de votre compréhension

A faire à proximité immédiate

- **Musée de la coutellerie à Thiers** capital du couteau (3km)

23 rue de la coutellerie 63300 Thiers 04 73 80 58 86



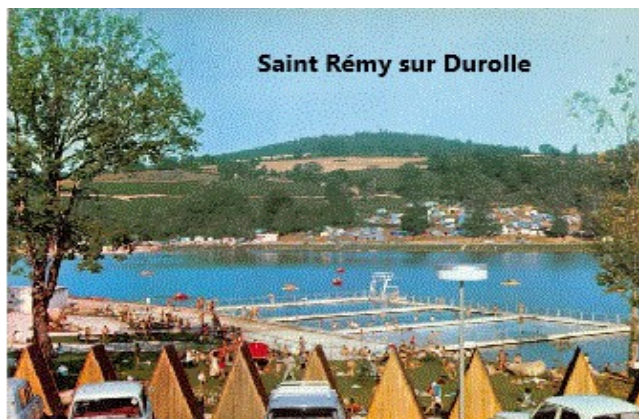
- **Vallée des rouets** site ouvert à l'année (itinéraire waze) (10 km)
Musée en plein air où à l'époque travaillaient des générations d'éboueurs. Info pratique billets jumelés juillet août 04 73 80 58 86/06 24 49 12 89 Vallée des rouets château Gaillard 63300 Thiers

- **Montage de votre couteau par vous même** (le Thiers) (2 km)
Coutellerie Robert David 90 av des états unis 63300 Thiers
Appelez pour réserver 04 73 80 07 77

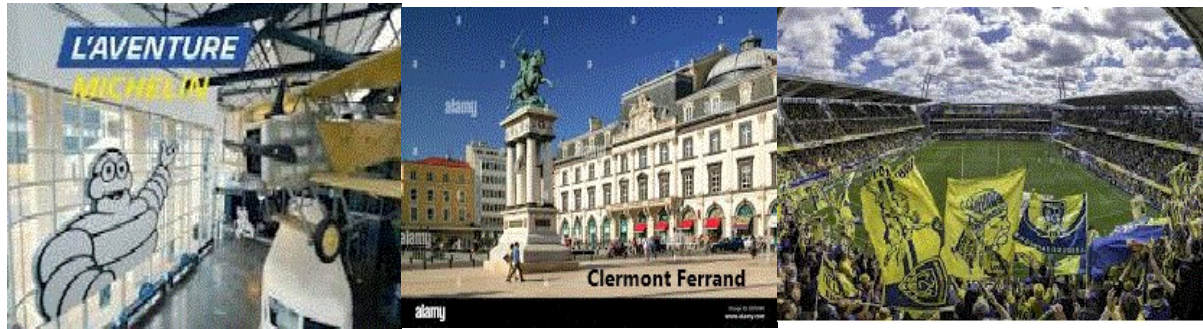


Couteau "Le Thiers"

- **Base nautique de Saint Rémy sur Durolle** (13 km)
location pédalo, paddle..., piscine, restaurant (itinéraire waze)
Juillet août ouvert tous les jours suivant météo
Route des saints rémois 63550 st Rémy sur Durolle
- **Lac d'Aubusson d'Auvergne, la Prade** (15 km)
baignade, pêche, promenade au tour du lac, restauration
la prade 63120 Aubusson d'Auvergne (itinéraire waze)



A faire à Clermont Ferrand et ses alentours



- **L'aventure Michelin** de l'histoire au devenir de Michelin **(35km)**
32 rue du clos four 63100 Clermont Ferrand 04 73 98 60 60
- **Shopping place de jaude** et visite de la cathédrale en pierre de Volvic (itinéraire waze) centre ville**(35km)**
- Pour les amateurs de rugby notre stade Michelin avenue de la république



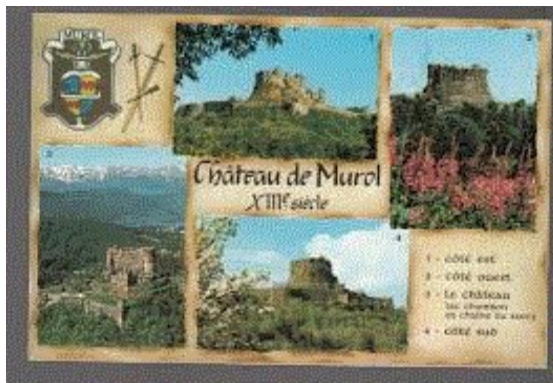
- **Montez au sommet du puy de dôme** pour une vue époustouflante sur le plus haut volcan de la chaîne des puys patrimoine mondial de l'UNESCO, accès train électrique à crémaillère ou à pied pour les sportifs de bon niveau (itinéraire waze) **(63 km)** voir site
Panoramique des dômes chemin du couteyras 63870 Orcines



- **Vulcania** parc d'attraction au cœur des volcans d'Auvergne **70km**
2 route de Mazayes 63230 Saint Ours 04 73 19 70 00 (voir site)



• **Visite du Château de Murol** en passant par Saint Nectaire sur la route des fromages et bien d'autres choses à découvrir (itinéraire waze)



A faire de l'autre côté

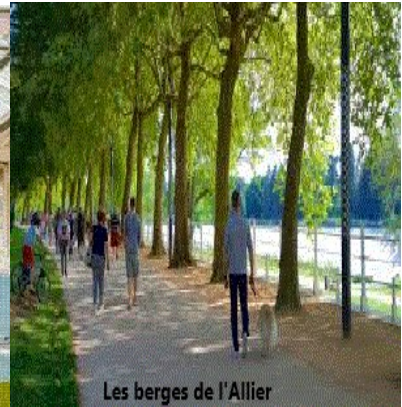
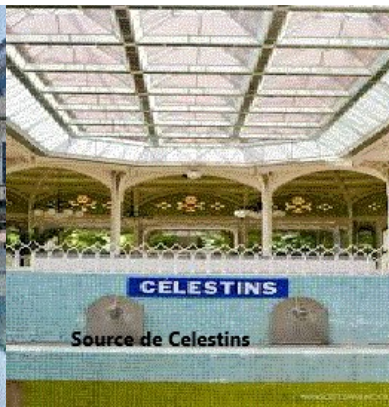
• **Station de ski de Chalmazel** hiver comme été beaucoup de loisirs sur place voir site www.chalmazel-hiver.fr (itinéraire waze) **54 km**



• **Domaine nordique du Col de la Loge** divers loisirs été comme hiver ski de fond, chiens de traîneaux, VTT, randonnée....station 4 saisons voir site www.station-coldelaloge.fr (itinéraire waze) appelez avant de partir 04 77 24 93 22 La Chambonie **32 km**



- **Visite de Vichy** reine des villes d'eau connue pour ses sources Thermales, sa production des célèbres pastilles de Vichy, son eau Célestins, l'hippodrome, ses esplanades et parcs au cœur d'une promenade sur les berges de l'Allier, commerces ouvert le Dimanche (itinéraire waze) **42km**



- **Balade à cheval sur les Monts du Forez** Débutant ou confirmé
Voir site www.ecurie-entre-ciel-et-terre.com 06 84 17 70 74



***Pour tous renseignements supplémentaire
sur le plan loisir contactez***



Office du Tourisme
de Thiers
1 place du Pirou
63300 Thiers
04 73 80 65 65

+ Place de la Victoire
63000 Clermont Ferrand
04 73 98 65 00
clermont
auvergne
tourisme



Office de tourisme
pied des pistes
04 77 96 08 69



Chalmazel
STATION DE MONTAGNE - LOIRE



04 77 24 93 22

Les services pratiques
Pour vos courses alimentaires et autres
Bas de Thiers avenue Léo Lagrange

Centre commercial

- ***Intermarché (1,5 km)***
- ***Carrefour + galerie commercial (tabac,,,) 2 km***
- ***Lidl (2,5 km)***
- ***Leclerc (2km)***
- ***Boulangerie family (1,5 km)***

Les marchés de Thiers et alentours

Samedi Thiers

Dimanche St Rémy sur Durolle

Lundi Billom (grand marché)

Mardi Courpière

Mercredi Puy Guillaume

Jeudi Thiers

Vendredi Peschadoires à partir de 18 heures

Numéros d'urgence

- ***Pharmacie*** 36 av Général D Gaulle 63300 Thiers (1km)
- ***Hôpital*** le Fau 63300 Thiers 04 73 51 10 00 (4 km)
- ***Pompier*** 18
- ***Gendarmerie*** 17
- ***SAMU*** 15
- ***Numero d'urgence européen*** 112

Restaurant

- ***Auberge du Rocher Saint Rémy sur Durolle 0680249820 (15 km)***
- ***Pizzeria les Seychelles Courpière 0473512291(15 km)***
- ***Restaurant le 40 Thiers 0473519660 (2 km)***

LIVRAISON AU CHALET

Service traiteur sur commande

Petit Déjeuner pour 2 personnes **30 €**
(Croissants, brioches, fruits, Yaourts, pain, confitures, beurre, jus d'orange)

Menu de région sur demande pour 2 personnes **50 €**
(suivant la disponibilité)

Commande par SMS au 06 65 25 05 71

Règlement carte bancaire ou espèces

Passer vos commande la veille pour le lendemain

Livraison du petit déjeuner (heure à définir ensemble)

Équipement à votre disposition

Équipement cuisine:

- **Climatiseur, chauffage et télécommande**
- **Frigo+ compartiment congélateur**
- **Four combiné (micro onde, chaleur tournante)**
- **Plaque à induction (2 foyers)**
- **Lave vaisselle**
- **Machine Tassimo café, chocolat, Thé**
- **Placard côté cuisine: Couverts, assiettes, bols, ustensiles, poêle avec couvercle, plats, casserole, Hachoir, essoreuse, presse agrumes**
- **Tiroir sous évier : Produits (lave vaisselle , éponge,,,))**
- **Placard côté TV: Verres, Tasses, grille pain, bouilloire, Notices**

Chambre :

- **Panière de rangement linge sous le lit**
- **TV écran plat + télécommande (orange, Netflix, you tube, radio FM)**

Salle de bain:

- **Sous vasque ; Sèche cheveux/ fer à repasser**
- **Peignoirs et serviettes**
- **Sèche serviettes**
- **Kit de bienvenue**

Extérieur

- **Bain de soleil**
- **Table et banc pique nique**
- **Table et chaises coin fumeur**
- **Jacuzzi / lumière et télécommande**
- **Placard a balai : étendoir linge, planche à repasser, sceau nettoyage à pédale**

Mode d'emploi

Plaque induction

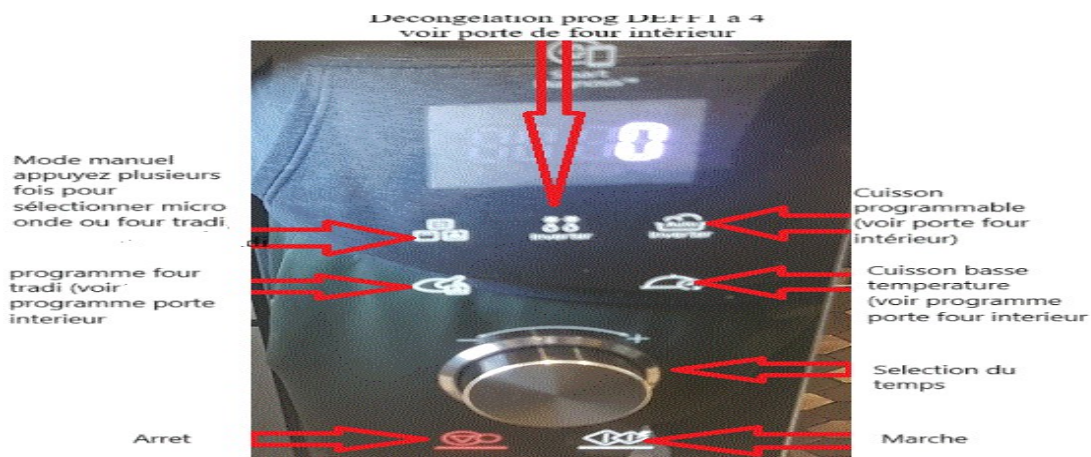


Poser votre casserole ou poêle sur l'induction Ne jamais laissez sans rien à l'intérieur de la casserole ou poêle

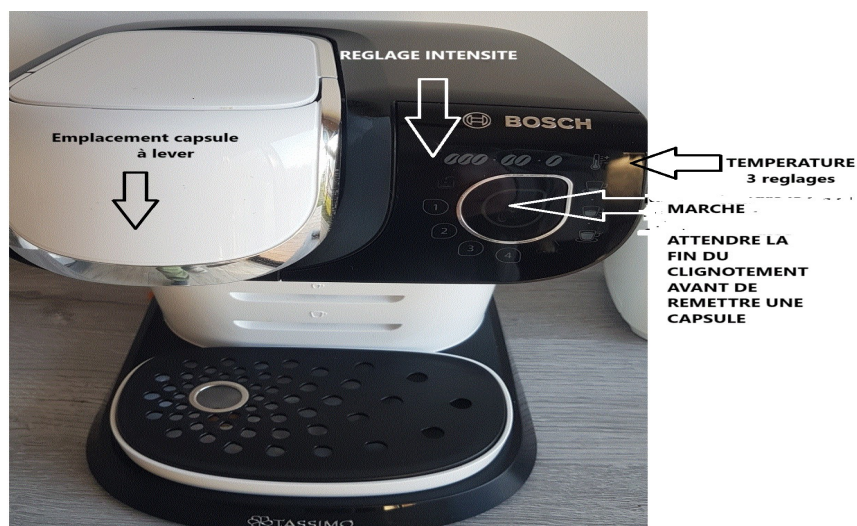
Appuyez on/off

Réglage puissance + ou -(en watt ou température avec la touche de gauche)

Four combiné



Cafetière Tassimo



Climatiseur/chauffage



Bouton jaune Marche

Bouton mode sélection climatiseur (cool) ou Chauffage(heat)

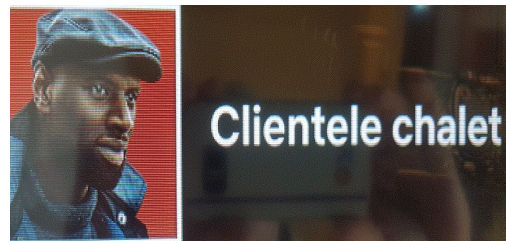
Bouton fan speed réglage de la soufflerie

Bouton temp/select réglage température

(Conseil en hiver allumez sur 25 degrés pendant 20 minutes et ensuite réglez à 20 degrés le chalet gardera une température confortable)

Télévision

Sélectionnez avec les flèches de la télécommande orange pour les chaînes orange ou Netflix ou YouTube ou radio FM

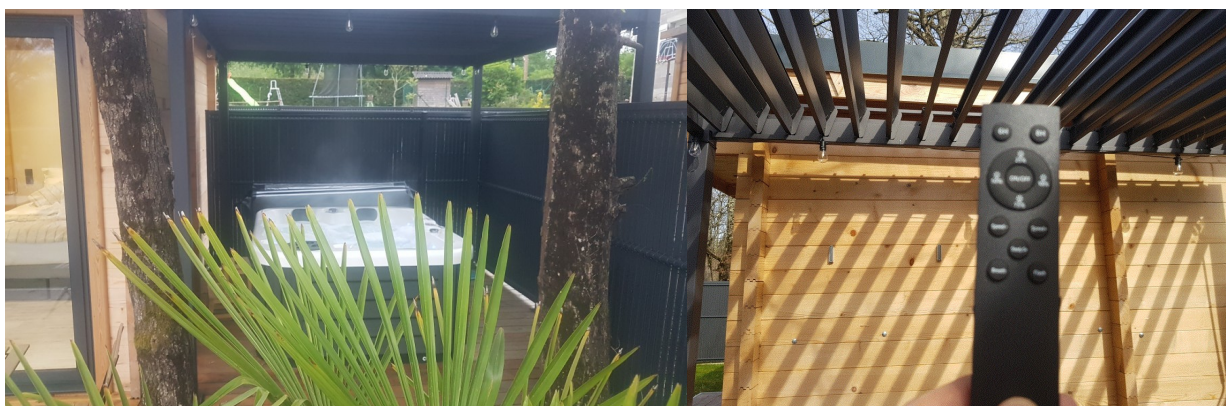


NETFLIX accès direct par la télécommande regardez vos programme sur Clientèle chalet

Jacuzzi

+

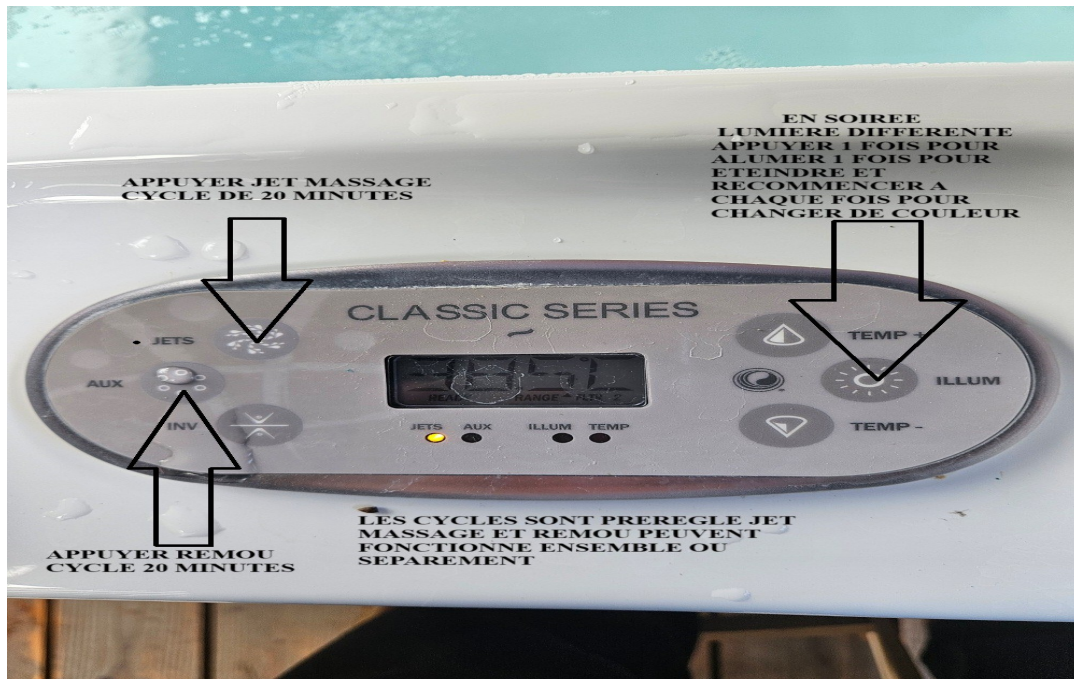
éclairage



Éclairage

Télécommande qui capte de l'intérieur du chalet vous pouvez tamiser votre lumière a ne pas poser à côté du jacuzzi

Jacuzzi avec couverture



Enlevez la couverture chauffante et poser la sur le tapis à l'arrière du jacuzzi remettre après chaque utilisation pour garder votre chaleur le jacuzzi est réglé en température et prêt à être utilisé à votre arrivée

L'ETANG



La pêche est autorisée

Nous avons des pensionnaires à l'année (canards, hérons, poules d'eau et divers oiseaux)

Merci de ne pas leur donner à manger

Carpes , fritures et autres poissons sont présents également

REGLEMENT INTERIEUR

Article 1

Jacuzzi respecter les règles d'hygiènes et de sécurité. Lisez le règlement affiché

Article 2

Occupation du chalet . Le client ne peut introduire dans la chambre des tierces personnes non connues par le bailleur, sauf autorisation de ce dernier. De même, le client ne peut louer, faire du commerce, occuper ou se rassembler dans le chalet pour un nombre de personnes supérieur à celui prévu par notre règlement en vigueur. Soit 2 personnes maximum. Les visiteurs ne sont pas admis au sein du chalet

Article 3

Horaires d'arrivée : A partir de 16 heures ou boîte à clés pour les arrivées tardive. Le code vous sera envoyé par SMS, le client ne peut pas exiger d'occuper la chambre avant 16 heures

Horaire de départ avant 11 heures

Article 4

Gestion des clefs : La clef du chalet et du portillon sont des clefs standard que le client peut garder sur lui mais ne peut confier à une tierce personne. Elle doit être restituée le jour du départ en main propre ou dans la boîte à clefs.

Article 5

Responsabilités : Les enfants ne doivent pas être seuls au bord de l'étang et ne doivent pas utiliser le jacuzzi, ils sont sous l'entière responsabilité du client

Article 6

Tabac : Il est interdit de fumer dans le chalet. Un espace fumeur est prévu sur la terrasse

Article 7

Cuisine : Ne pas préparer de mets odorants (pas de friture, pas de cuisson longue)

Entretien du coin cuisine Il est à la charge du client d'entretenir le coin cuisine mis à disposition dans le chalet. Un forfait d'entretien pourra être facturé 50€ le jour du départ si nécessaire. Tout objet perdu ou détérioré doit être signalé durant le séjour

Article 8

Maîtrise de l'énergie : N'oubliez pas d'éteindre les lumières et la télévision en quittant le chalet

Coupez le climatiseur/chauffage si vous laissez les fenêtres ouvertes.

Éteindre les lumières extérieur après usage

Article 9

Au moment de votre départ :

Videz et jetez les sacs poubelle jaune et violet bien fermés dans le container en bas du parking

Laissez le verre dans la panier à côté du container en bas du parking

Lavez et rangez la vaisselle dans les placards,

Récupérer vos denrées alimentaires du frigo . Nettoyage coin cuisine article 7

Article 10

Tout séjour réservé sur notre site ou les divers sites Airbnb ... entraîne l'acceptation des conditions particulières et du règlement intérieur de l'établissement. Le non-respect des dispositions ci-dessus entraîne la résiliation immédiate de la réservation. et l'interdiction d'accès au client sans aucun dédommagement

Consigne SPA Privatif

Règle 1

Le SPA est prévu pour 2 personnes maximum durant 15 minutes que vous pouvez renouveler.

De ce fait : L'utilisation est illimitée. Au-delà de 22h, soyez vigilant au bruit, merci de préserver le calme et le respect du voisinage. L'eau amplifie les sons lorsque nous discutons à l'intérieur.

Règle 2

Règles d'hygiène à respecter : Douche obligatoire. Seul le maillot de bain est autorisé pour les hommes ; sont interdits tous les autres vêtements (t-shirts, caleçons, boxers-shorts, bermudas et toute autre tenue qui s'apparenterait à un short). Les crèmes et huiles solaires sont formellement interdites dans le SPA. Peignoir et chausson sont mis à votre disposition

Règle 3

Vous utilisez le jacuzzi sous votre responsabilité : **Sont interdits** l'utilisation de savon dans le SPA, cigarettes, chewing-gums, aliments, boissons, et tous objet qui pourrait causé une dégradation du jacuzzi les réparations des dégâts seront à la charge des utilisateurs.

Règle 4

Pour éviter toute blessure, faire attention au moment d'entrer ou de sortir du spa. Entrer et sortir lentement du spa. Les surfaces mouillées peuvent être glissantes. Pour réduire les risques de blessure, ne pas permettre à des enfants d'utiliser le jacuzzi. Attention à la noyade : la chaleur renforce les effets des médicaments et de l'alcool et peut faire perdre connaissance. Sortez immédiatement si vous vous sentez fatigué ou somnolent

Règle 5

DANGER : Risque de noyade. Exercer la plus grande prudence afin d'empêcher tout accès non autorisé aux enfants. Pour éviter les accidents, s'assurer que les enfants ne peuvent pas utiliser ce spa sans être surveillés en tout temps. Les enfants sont sous la responsabilité des parents. Le SPA est interdit pour les moins de 14 ans

Règle 6

DANGER : Risque de choc électrique. Ne jamais apporter un appareil électrique (téléphone, radio, TV, etc.) à l'intérieur ni à proximité du spa. Ne jamais faire fonctionner un appareil électrique de l'intérieur du spa ou lorsque l'utilisateur est mouillé.

Règle 7

Après chaque utilisation refermer le bassin avec sa couverture de protection pour préserver la température de l'eau, la propreté et d'éviter tout risque de noyade

Règle 8

Pour les locations à la semaine il faudra tester à l'aide de bandelette le Spa tous les 2 jours et rajouter si nécessaire une pastille multifonction, nous vous ferons voir à votre arrivée